

Barrierefreier Wegweiser der Sport|Jugendherberge Bad Tölz



1 Überblick

Sport|Jugendherberge Bad Tölz

Sport|Jugendherberge Bad Tölz
Am Sportpark 4
83646 Bad Tölz
Telefon 08041 – 79318-0
Telefax 08041 – 79318-18
bad-toelz@jugendherberge.de
www.bad-toelz.jugendherberge.de

Modern, sportlich, serviceorientiert – so präsentiert sich die Sport|Jugendherberge Bad Tölz. Es erwartet Sie eine bunte Mischung aus lockerer Atmosphäre, jede Menge sportlicher Freizeitmöglichkeiten und einer Gemeinschaft, in der sich Gäste aller Altersklassen wohlfühlen.

Mit diesem Wegweiser erfahren Sie Wissenswertes über den behindertengerechten Aufenthalt in Wort und Bild.



2 Erreichbarkeit

Erreichbarkeit mit dem PKW

Wenn Gäste die Sport|Jugendherberge Bad Tölz mit dem Auto erreichen möchten, so stehen ihnen Parkplätze direkt vor dem Gebäude zur Verfügung. Die Parkflächen bestehen aus grobem Kies, die Fahrwege zwischen den Parkflächen sind aus festem Boden und gehen über auf einen glatten Asphalt und Steinplatten, die erschütterungsarm von Rollstuhlfahrern oder Personen mit Gehhilfen befahrbar sind.

Erreichbarkeit mit den öffentlichen Verkehrsmitteln

Auch mit den öffentlichen Verkehrsmitteln ist die Sport|Jugendherberge Bad Tölz gut zu erreichen. Hierfür nehmen die Besucher die Stadtbuslinie 2 und steigen an der Haltestelle Eisstadion aus. Von der Haltestelle geht es noch ca. 150 Meter auf glattem und erschütterungsarmem Belag zur Sport|Jugendherberge Bad Tölz.



3 Barrierefreiheit und Infrastruktur

Die Sport|Jugendherberge Bad Tölz steht für alle Menschen offen.

Eingang

Die Eingangstüren vom Gebäude sind gut erkennbar und leicht für jeden Besucher zu öffnen. Personen die dabei Schwierigkeiten haben, können während der Öffnungszeiten die rechts an der Briefkastensäule angebrachte Klingel betätigen, wir helfen gerne. Beide Türen sind zweiteilige Drehflügeltüren, mit einer Flügelbreite von je 105 cm. Die Türschwelle hat eine Höhe von 1,5 cm.



Empfang & Rezeption

Hinter der Eingangstüre befindet sich ein Vorraum, in dem Sie Informationsmaterial für Ihren Aufenthalt in Bad Tölz finden. Diese sind zum großen Teil auch sitzend zu erreichen. Können Sie eine Informationsbroschüre nicht erreichen, hilft Ihnen das Hauspersonal gerne.

Rechter Hand gelangen Sie durch eine Drehflügeltüre mit einer Durchgangsbreite von 1 m zur Rezeption. Dieser große lichtdurchflutete Raum weist durch seine verschiedenen Materialien und Farbgebung gute Kontraste auf. Menschen mit einer Sehbehinderung bietet dies eine gute Orientierungsmöglichkeit. Diese beiden Räume sind schwellenlos und auf glatten Untergrund zu erreichen.

Der Empfangstresen hat eine Höhe von ca. 95 cm. Aufnahme- und Informationsgespräche mit Menschen die sich sitzend fortbewegen, werden gerne auf Augenhöhe an den auf der rechten Seite vorhandenen Sitzgelegenheiten geführt.

Von der Rezeption aus können Sie die Aufenthalts- und Seminarräume im 1. Stock und die Freizeiträume im Untergeschoß mit dem Aufzug erreichen.



Aufzug

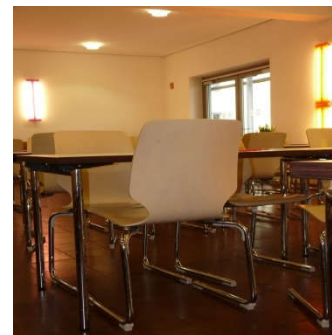
Links neben dem Tresen der Rezeption befindet sich der Aufzug, der das Untergeschoß und das erste Stockwerk verbindet. Die Zugangsbreite beträgt 90 cm, die Bewegungsflächen vor dem Aufzug sind großzügig angelegt. Ein Spiegel ist im Aufzug vorhanden, die Befehlsgeber sind taktil erkennbar und auf der Mittellinie auf einer Höhe von 90cm angebracht.



Speiseraum im Erdgeschoß

Eine Drehflügeltür mit einer Durchfahrtsbreite von 95 cm führt schwellenlos zum Speisesaal. Dieser Raum ist durch seine bis zum Boden verglasten Drehflügeltüren zur Terrasse lichtdurchflutet und weist durch seine Gestaltung gute Kontraste auf, die eine Orientierung für Sehbehinderte Menschen erleichtern.

Die Ausgabestellen für Essen und Getränke sind seitlich anfahrbar und können über eine Höhe von 89 cm erreicht werden. Die Besteckausgabe ist ebenso frontal anfahrbar und ist in einer Höhe von 99 – 140 cm zu erreichen.



Die Tische im Speisesaal sind alle mit einer Höhe von 71 cm unterfahrbar und können auch mit dem Rollstuhl bequem angefahren werden.

Gruppenräume

Die verschiedenen Gruppenräume befinden sich im 1. Stock des Gebäudes. Dieses Stockwerk kann bequem mit dem Aufzug schwellenlos erreicht werden.

Im Querbau befinden sich alle Gruppen- und Seminarräume der Jugendherberge. Die wellenförmige und taktil erkennbare Tapete erleichtert die Orientierung für blinde Menschen. Die Flure sind großzügig und mit Ihrer Gestaltung leicht erschütterungslos befahrbar. Die Türen bieten mit einer Durchfahrtsbreite von 90 cm eine gute Erreichbarkeit. Die Tische sind in allen Räumen unterfahrbar.

In diesem Bereich befindet sich das öffentliche, behindertengerechte WC. Den Schlüssel bekommen Sie an der Rezeption.



Gruppenraum „Beach Break“

Dieser Gruppenraum liegt ebenfalls im 1. Stock. Am Ende des Querbaues ist eine schwere Drehflügeltüre. Menschen die sich im Rollstuhl fortbewegen, sollten hier eine Hilfsperson zur Unterstützung dabei haben. Nach einem kleinen Vorplatz geht eine kurze steile Rampe auf die versetzte Ebene. Neben der Rampe befinden sich zwei Stufen ohne Handlauf.

Kellergeschoss

Das Kellergeschoss kann ebenso bequem mit dem Aufzug schwellenlos erreicht werden. Im Untergeschoß befinden sich ein barrierefrei zugänglicher Freizeitraum, die Gepäckaufbewahrung und ein Wasch- und Trockenraum. Ebenso ist eine behindertengerechte Toilette im Kellergeschoß installiert.



4 Behindertengerechtes Zimmer

Das Haus bietet 2 behindertengerechte Schlafräume mit je 2 Stockbetten für 4 Gäste. Die beiden Zimmer befinden sich im Erdgeschoss, im roten Flur.

Die Eingangstür ist schwellenlos überfahrbar in einer Breite von 100 cm. Die Verkehrsflächen im Zimmer ermöglichen es mit einem Rollstuhl alle Bereiche gut zu erreichen. Der im Zimmer vorhandene Tisch ist mit 64 cm Höhe unterfahrbar und hat eine Breite von 58 cm.

Der Kleiderschrank ist seitlich anfahrbar. Die beiden unteren Betten der Stockbetten sind gut seitlich anfahrbar und die am Bett fest installierte Leiter kann als ein guter Haltegriff in verschiedenen Höhen zum Umsetzen dienen. Ein Stockbett ist so konzipiert, dass das obere Bett hochgeklappt werden kann um komplette Bewegungsfreiheit zu erzielen. Die Sitzhöhe des Bettes beträgt 48 cm.



Badezimmer

In dem mit viel Platz gestalteten Badezimmer kann man sich frei bewegen. Durch die mit 94 cm Breite nach außen zu öffnenden Drehflügeltür ist im Rollstuhl alles bequem und schwellenlos zu erreichen. Das Waschbecken ist in einer Höhe von 86 cm gut unterfahrbar. Seitlich befindet sich ein offenes Regal mit zwei Ablagefächern, die auch sitzend problemlos erreichbar sind.

Das WC ist auf einer Sitzhöhe von 51 cm installiert, von links und vorne anfahrbar und mit zwei Klappstützgriffen ausgestattet. Die WC-Spülung befindet sich in Greifhöhe hinter dem WC.

Die Dusche ist absolut schwellenlos zu erreichen. Über Eck waagrecht angelegte Haltegriffe geben in jeder Situation sicheren Halt. Die angebrachten Kleiderhaken sind sitzend gut zu erreichen.



Freizeit und Sport

Die höchste Stelle der Außenanlage bietet nicht nur einen tollen Blick auf die Berge – hier kommt echte Lagerfeuerromantik auf!

Solch unvergessliche Abende kann jeder erleben. Am Besten in Begleitung gelangt man über den Innenhof auf die gegenüberliegende Straße. Von dort geht es stetig auf einer asphaltierten Nebenstraße bergauf, vorbei am Clubhaus der Golfanlage weiter nach oben bis zur Eingangstüre des Active Parcours.

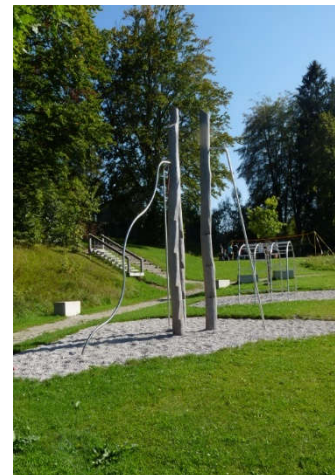
Der Eingang kann auch mit dem Auto angefahren werden.



Die Sport|Jugendherberge Bad Tölz ist ein Treffpunkt für Sportler mit und ohne Handicap.

Es bieten sich im nahen Umfeld zahlreiche Möglichkeiten für Trainingseinheiten.

Sprechen Sie mit dem Team um die genauen Möglichkeiten abzuklären.



Sprechen Sie uns bitte an, wenn Sie besondere Hilfsmittel benötigen. Wir können Ihnen diese ggf. gegen Gebühr zur Verfügung stellen.

Falls Sie noch Fragen haben, stehen wir Ihnen gerne zur Verfügung.

Wir freuen uns auf Ihren Besuch
Ihr Team der Sport|Jugendherberge Bad Tölz.

*Bad Tölz Barrierefrei unter: <https://www.bad-toelz.de/de/bad-toelz-erleben/bad-toelz-fur-alle-barrierefrei.html>